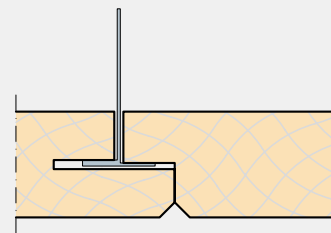
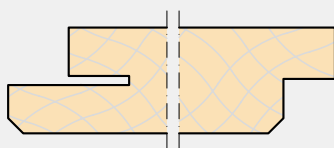


Monteringsanvisning

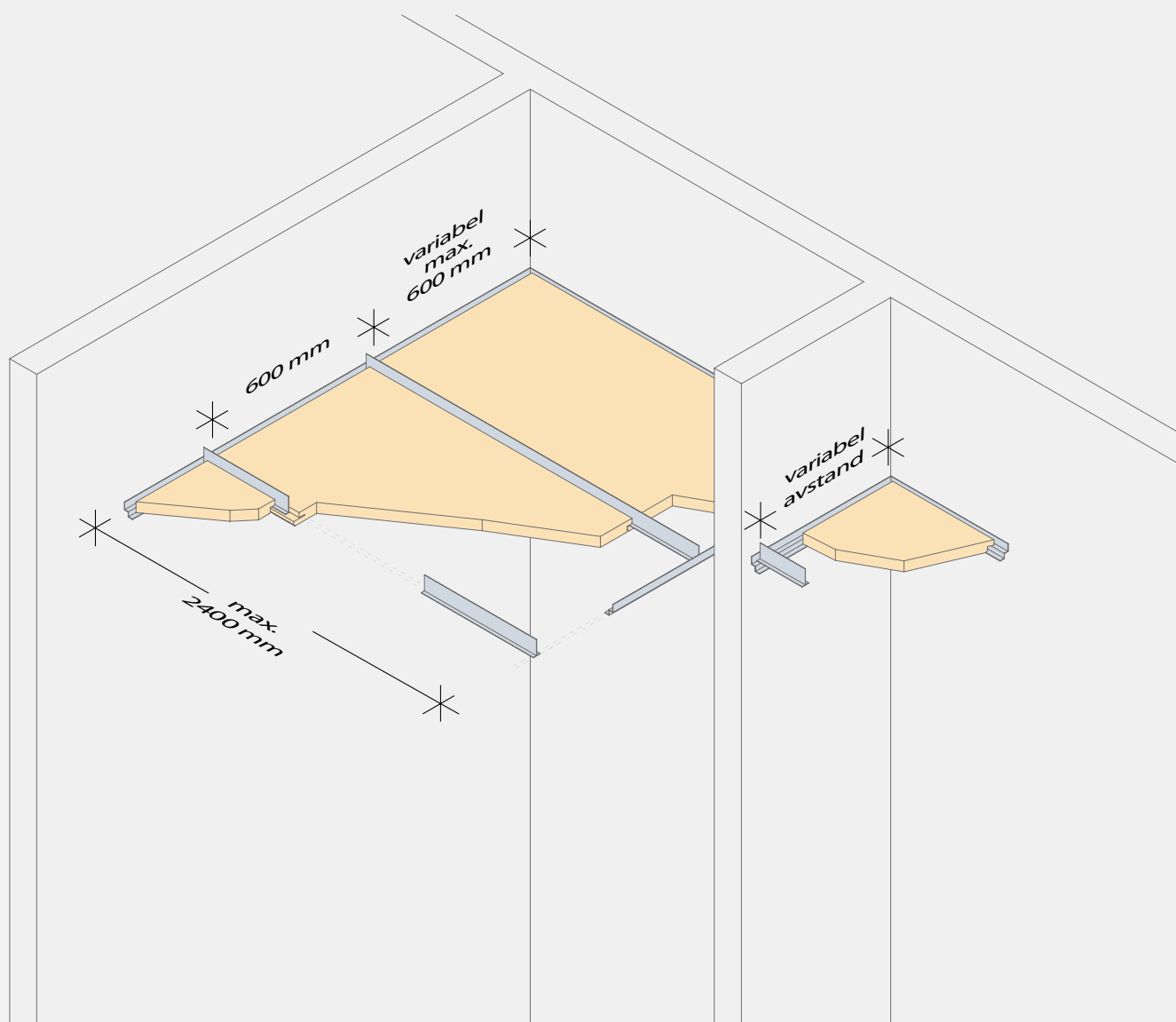
Troldtekt® akustik K5-FN
 Demonterbar montering i dolda korridorprofiler
 som kan spänna fritt upp till 240 cm

TROLDTEKT® AKUSTIKPLATTOR

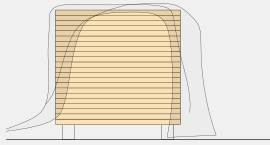
K5-FN: Fals och not på en långsida,
 5 mm fas



MONTERING I DOLDA KORRIDORPROFILER

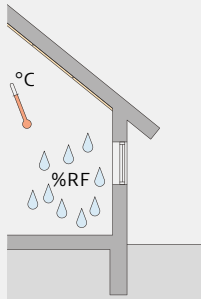


LAGRING OCH FÖRVARING



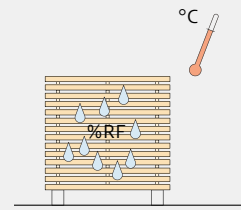
Förvaring utomhus

Om du måste förvara Troldtekt utomhus kan du skydda plattorna med en presening eller liknande. Observera att förvaringen utomhus bör vara så kortvarig som möjligt.



Förvaring inomhus

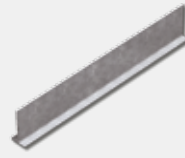
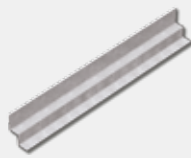
Vid förvaring av Troldtekt inomhus ska du ta bort eventuellt förpackningsmaterial eftersom det annars kan bildas kondens under det. Det är dessutom viktigt att Troldtekt inte utsätts för direkt solljus genom fönster.



Acklimatisering

Det är viktigt att Troldtektplattorna acklimatiseras innan du monterar dem. Acklimatisering innebär att plattorna anpassar sig till temperaturen och luftfuktigheten i lokalen. Acklimatiseringen blir bäst om du lägger läkter (pinnar) mellan plattorna och ser till att det är bra ventilation i lokalen.

KOMPONENTER



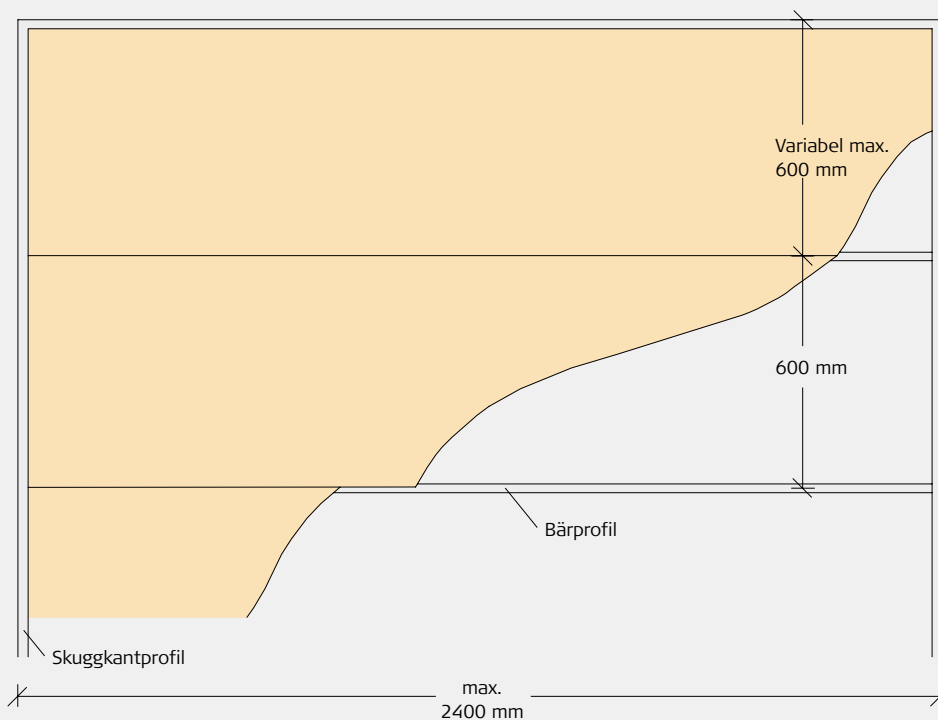
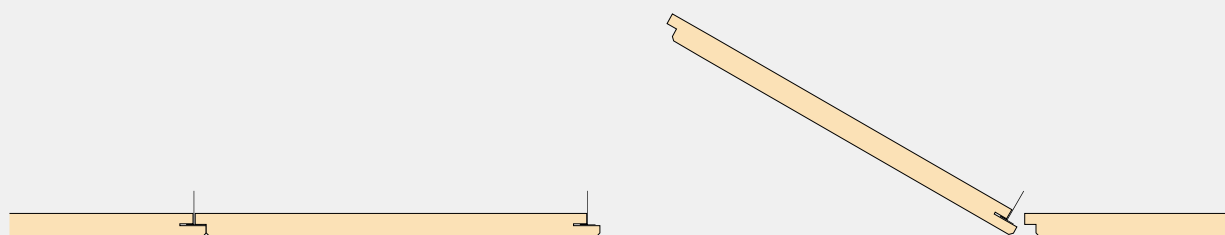
Varubeteckning	S40-skuggprofil	B40-bärprofil
Längd (mm)	4000	110
Antal per kolli	12 st.	100 st.
Ca åtgång per m ²	Efter mätning	0,6 st.

MONTERING

1: Markera horisontellt plan i önskad höjd på väggarna. Fäst skuggprofilerna i väggen med minst 600 mm avstånd. Fäst ytterligare högst 50 mm från profilände vid skarvar och avslut. Iläggningen av Troldtektplattorna underlättas om du monterar skuggprofilerna parvis mittemot varandra.

2: Sätt korridorprofilerna (bärprofilerna) in i noten på Troldtektplattorna innan du lägger i plattorna. Korridorprofilerna (bärprofilerna) ska "vila" på skuggprofilerna. Vid ökad belastning i form av exempelvis armaturer och liknande ska dessa fästas i den överliggande konstruktionen. Det är enklast att kapa skuggprofilerna med en bågfil. Korridorprofilerna (bärprofilerna) kan kapas med en vinkelslip.

3: Falskanten på Troldtektplattornas långsida ska vila på den intilliggande plattans korridorprofil (bärprofil). Det är lätt att lyfta och eventuellt demontera plattorna i samband med inspektion eller eftermontering av kablar, ventilation eller dylikt. Vid justering av Troldtektplattorna ska längden vara korridorrens bredd minus 35 mm. Korridorprofilen (bärprofilen) ska ha samma bredd som korridoren.



KONTROLL VID MOTTAGANDET

Kontrollera vid mottagandet att antalet plattor är korrekt och att det inte finns några synliga fel och brister på plattorna. Reklamera genast om det är fel på plattorna

eftersom vi inte godkänner reklamationer på grund av synliga fel och brister efter att plattorna har monterats.

EFTER MONTERINGEN

När Troldekttaket har monterats kan det vara nödvändigt att dammsuga plattorna för att avlägsna eventuella partiklar och damm. Det är lättast att dammsuga plattorna med ett borstmunstycke.

Om det har råkat bli ränder eller andra fläckar på ljusa naturplattor under monte-

ringen kan du torka bort dem med en hårt urvriden trasa eller slipa lätt med fint sandpapper. Vid fläckar på de vitmålade plattorna kan du köpa reparationsfärg på sprayburk. Sprayfärgen har samma färg – vit 101 – som de vitmålade plattorna. Kom ihåg att skaka sprayburken noga före användning!

SKÖTSEL OCH UNDERHÅLL

Troldektplattor kräver normalt inget underhåll. Vi rekommenderar dock att de rengörs regelbundet samtidigt som de övriga ytorna och vid behov.

Lätt rengöring utförs enklast med en dammsugare med borstmunstycke. Om det inte blir tillräckligt rent med dammsugning

kan du torka av plattorna med en hårt urvriden trasa. Om du vill måla Troldekttaket vid ett senare tillfälle kan du använda en roller med lång lugg eller en handspruta. Vattenbaserad färg försämrar inte plattornas ljudabsorberande egenskaper.

PRODUKTSTANDARDER, MÄRKNINGAR OCH CERTIFIERINGAR

I tabellen nedan anges de måttoleranser som vi deklarerar i överensstämmelse med standarden för fabriksstillverkade träullsprodukter (EN 13168) och standarden för undertak (EN 13964). Observera att Troldekt är ett naturmaterial och själva materialsammansättningen – träull och cement – innebär att det är små variationer i plattornas tjocklek. Plattornas mått och vikt

ligger inom den angivna toleransen vid 23 +/- 2SDgrC och 50 +/- 5 % relativ luftfuktighet. Felaktig förvaring och bristfällig aklimatisering kan dock leda till att plattornas mått och vikt förändras. Därför är det viktigt att du noga följer monterings-, förvarings- och aklimatiseringsanvisningarna. På grund av materialets ursprung förekommer det färgvariationer.



Godkendelse
MK 6.31/0379



TJOCKLEK (mm)	BREDD (mm)	LÄNGD (mm)	VIKT (kg/m ²)	ANTAL PLATTOR (per pall)	VINKELRÄTHET (mm)	PLANHET (mm)
35	600	2400	12,0	28	≤2	≤3
(+/-1,5)	(+/-1)	(+/-1,5)	(+/-10%)			

YTTERLIGARE ANVISNINGAR

På www.troldekt.se kan du alltid hämta den senaste versionen av denna monteringsanvisning. Här hittar du även alla övriga monteringsanvisningar från Troldekt.



Troldekt A/S
Sletvej 2A
DK - 8310 Tranbjerg J
Tfn +45 8747 8100
Fax +45 8747 8111
info@troldekt.dk

www.troldekt.dk