

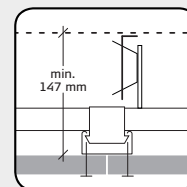
MONTERINGSANVISNING

Troldtekt® frihängande akustiktak
Montering som frihängande tak utan kant, på C60-profiler

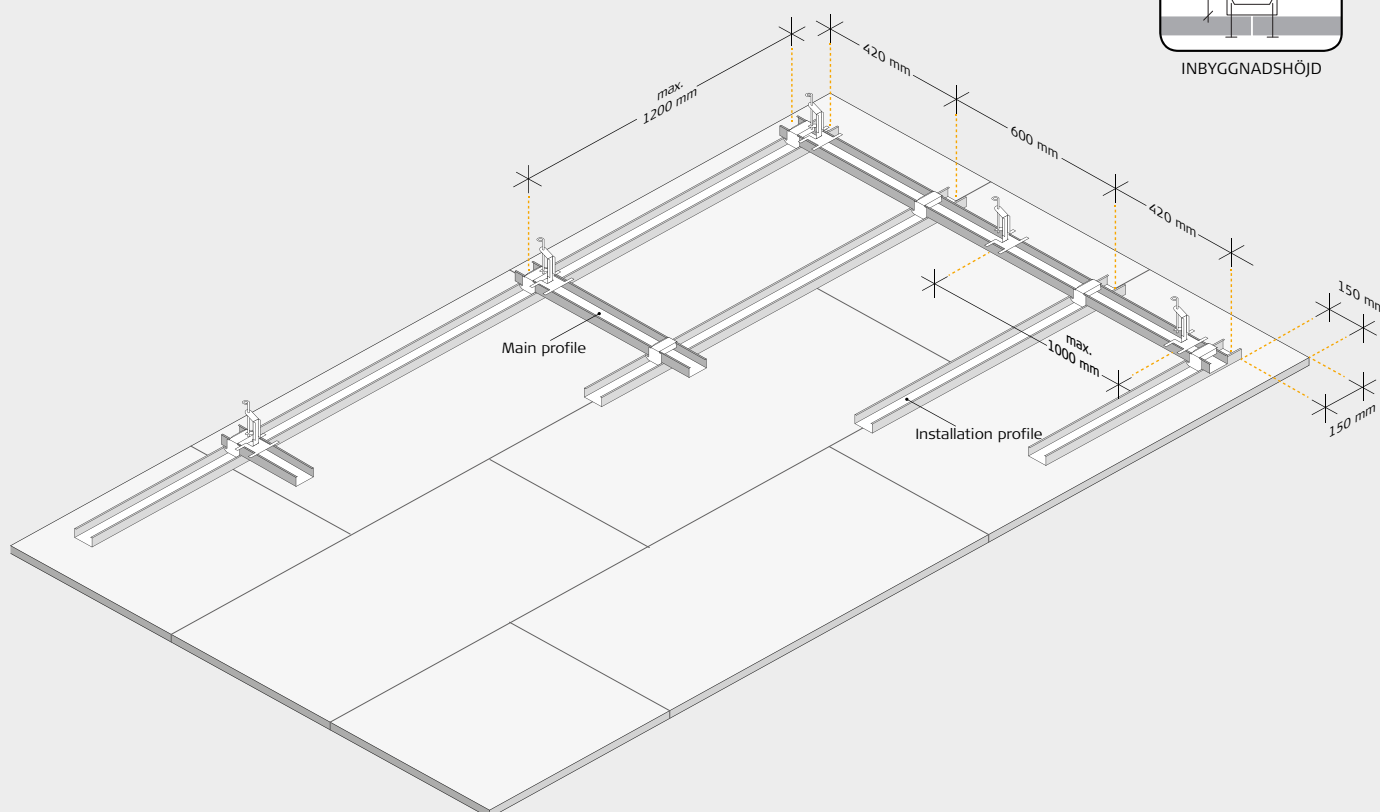
Troldtekt® 

I den här anvisningen beskrivs hur du monterar ett frihängande tak utan kant på C60-profiler. Monteringsanvisningar för alla typer av Troldtekt-tak kan laddas ner från www.troldtekt.se.

MONTERING SOM FRIHÄNGANDE TAK PÅ C60-PROFILER.



INBYGGNADSHÖJD

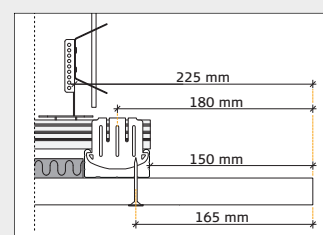
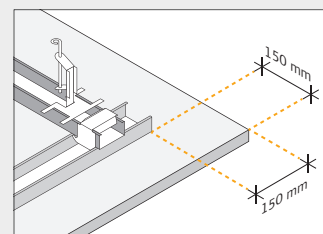


UNDERLAG

11: Börja med att beräkna takets exakta storlek. Bestäm bärprofilernas förankringspunkter utifrån takets storlek minus 225 mm på både bredden och längden. Märk ut punkterna. Montera pendlar i de fyra hörnen och placera resterande pendlar med högst 1 000 mm mellanrum. Sätt samman pendel och den justerbara upphängningen i önskad längd och montera på slagankaret innan du fortsätter monteringen. Borra 6 mm hål i betongbjälklaget och montera slagankaret med pendel och justerbar upphängning genom att slå fast slagankaret i hålet. Böj sedan pendeln så att den hänger lodrätt. Du kan också skruva fast pendlarna i stål- eller träunderlag.

- 2:** Ta en bärprofil (C60-profil), se till att öppningen är vänd uppåt, och klicka fast profilen över den justerbara upphängningen vid varje nedpendlingspunkt. Foga samman C60-profilerna på längden med C-skarvbeslag.
- 3:** Klicka sedan fast monteringsprofilerna (C60-profiler) på bärprofilerna med kopplingsbeslagen.

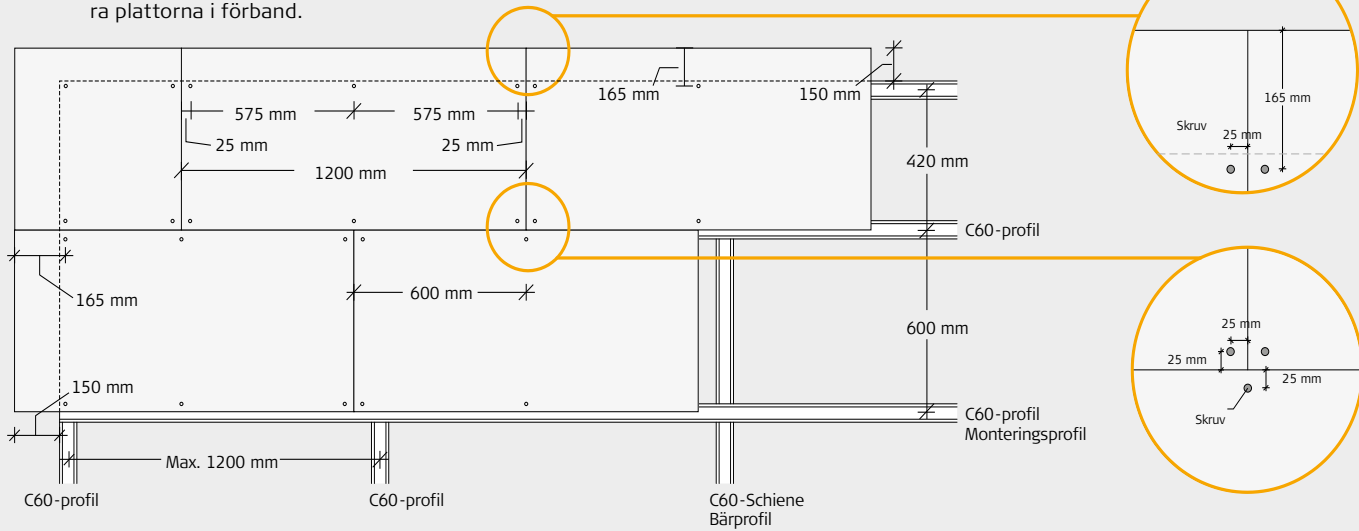
Obs: Om profilplaceringen inte är helt exakt i sidled är det lätt att skjuta profilen i kopplingsbeslaget.



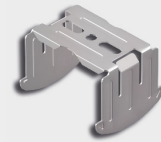
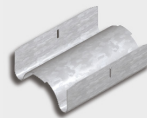
MONTERING

1: Börja med att montera en hel rad Troldtekt Plus-plattor längs takets mittlinje. Fortsätt sedan på båda sidor. Det är viktigt att plattorna ligger tätt an mot varandra vid monteringen, och bäst resultat får du genom att montera plattorna i förband.

2: Fäst plattorna med Troldtekt självgående skruvar med 165 mm avstånd från kanterna – som i figuren nedan. Skruva inte in skruven för långt eftersom det kan orsaka en fördjupning i plattan.



KOMPONENTER



Varubeteckning	C60-profil 60×27 mm	C-skarvbeslag	C-upphängning	C-kopplingsbeslag
Längd (mm)	4 000	80	100	
Antal per kolli	12 st.	100 st.	50 st.	100 st.
Ca åtgång per m ²	2,5 löpmeter	0,6 st.	1,1 st.	1,4 st.



Produktnamn	U-profil 28×27 mm	Ringkrok	Slagankare	Troldtekt monteringssskruv (PH2)	Troldtekt monteringssskruv (PH2)
Längd (mm)	3000	120, 250, 375, 500, 750, 1000	6,0×40	4,2×45	4,2×50
Antal/förpackning	16 st	100 st	100 st	100 st	100 st
Ca åtgång per m ²	Beroende på mått	1,1 st	1,1 st	Plattans längd: 600: 4 st per platta 1200: 6 st per platta 2400: 10 st per platta	Plattans längd: 600: 4 st per platta 1200: 6 st per platta 2400: 10 st per platta

FÖR INFORMATION OM NONIUSHÄNGARE OSV., SE MONTERINGSANVISNINGEN FÖR C60-PROFILSYSTEM.