

# MONTERINGSVEJLEDNING

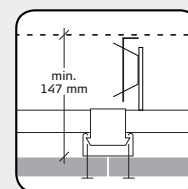
Troldtekt® akustik flådeloft

Montering som frithængende flåde uden kantafslutning på C60-skiner

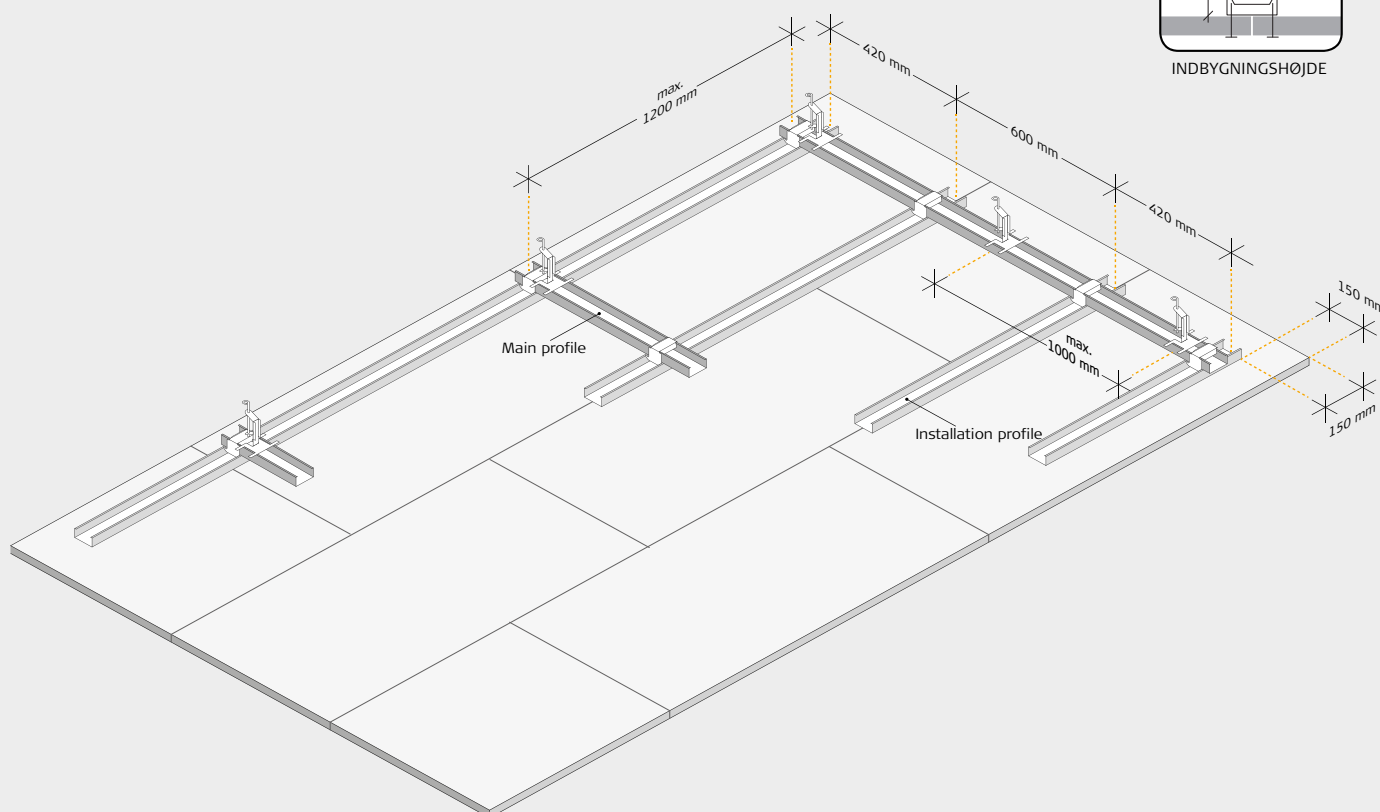
Troldtekt® 

Denne vejledning gælder montering af frithængende flåde uden kantafslutning på C60-skiner. Du kan downloade monteringsvejledninger for alle Troldtekt typer på [www.troldtekt.dk](http://www.troldtekt.dk).

## MONTERING SOM FRITHÆNGENDE FLÅDE PÅ C60-SKINNER.



INDBYGNINGSHØJDE

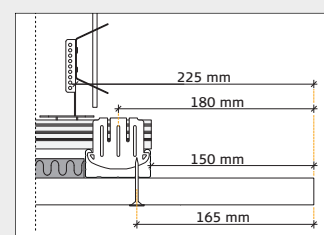
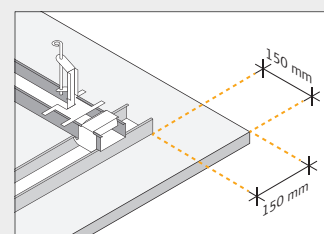


## UNDERLAG

**1:** Start med at beregne flådens nøjagtige størrelse. Fastlæg og afmærk forankringspunkterne for bæreprøfjerne ud fra flådens størrelse fratrukket 225 mm i både længde og tværetning. Monter stropper i de 4 hjørneforankringspunkter og inddel de resterende stropper med en max. afstand på 1000 mm. Saml øjestrop og stropholder i den ønskede længde og monter på slagankeret inden videre montage. Bor 6 mm huller i betondækket og monter slagankeret med øjestrop og stropholder ved at slå slagankeret fast i hullet. Buk herefter øjestroppen i lodret stilling. Alternativt kan du fastskruer øjestropperne i stål eller træunderlag.

- 2:** Tag et bæreprøfil (C60-skinne) med åbningen opad og klik skinnen over stropholderen i hvert nedstropningspunkt. Saml C60-skinnerne i længden med G-samlestykker.
- 3:** Klik derefter montageprofilerne (C60-skiner) på bæreprøfjerne med krydssamlestykkerne.

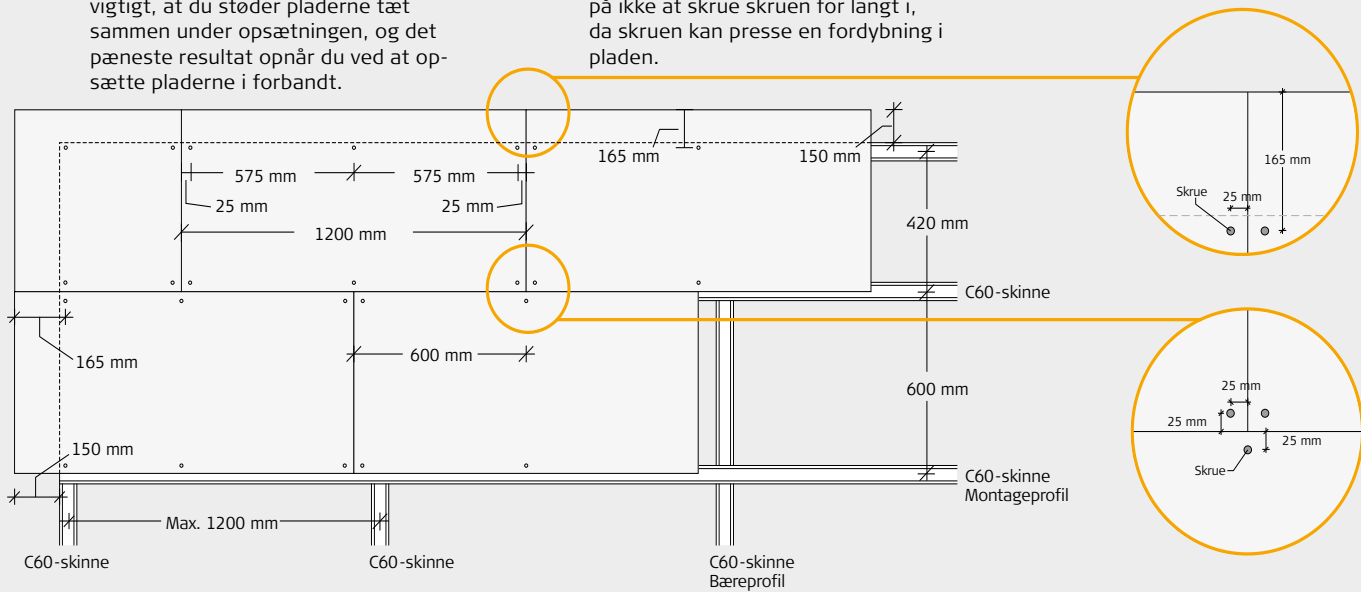
**Bemærk:** Er profilplaceringen ikke helt præcis sideværts, kan du let skubbe profilet i krydssamlestykket.



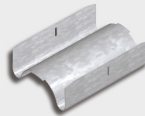
## MONTERING

**1:** Start med at montere en gennemgående række af Troldtekt akustik Plus-plader på langs af flådens centerlinie. Fortsæt dernæst til begge sider. Det er vigtigt, at du støder pladerne tæt sammen under opsætningen, og det pæneste resultat opnår du ved at opsætte pladerne i forbandt.

**2:** Fastgør pladerne med Troldtekt selvskærende skrue i en afstand af 165 mm fra kanterne – som angivet i nedenstående figur. Vær opmærksom på ikke at skrue skruen for langt i, da skruen kan presse en fordybning i pladen.



## KOMPONENTER



Varebetegnelse	C60-skinne 60×27 mm	C-samleestykke	C-stropholder	C-krydssamleestykke
Længde (mm)	4000	80	100	
Antal pr. pakke	12 stk.	100 stk.	50 stk.	100 stk.
Ca. forbrug pr. m <sup>2</sup>	2,5 lbm	0,6 stk.	1,1 stk.	1,4 stk.



Varebetegnelse	U-kantskinne 28×27 mm	Øjestroep	Slaganker	Troldtekt strukturskrue PH2	Troldtekt strukturskrue PH2
Længde (mm)	3000	120, 250, 375, 500, 750, 1000	6,0×40	4,2×45	4,2×50
Antal pr. pakke	16 stk.	100 stk.	100 stk.	100 stk.	100 stk.
Ca. forbrug pr. m <sup>2</sup>	Efter opmåling	1,1 stk.	1,1 stk.	Pladelængde: 600: 4 stk. pr. plade 1200: 6 stk. pr. plade 2400: 10 stk. pr. plade	Pladelængde: 600: 4 stk. pr. plade 1200: 6 stk. pr. plade 2400: 10 stk. pr. plade

DER HENVISES TIL MONTERINGSVEJLEDNING FOR C60-SKINNESYSTEM FOR OPLYSNINGER OM NONIUS-BESLAG MV.