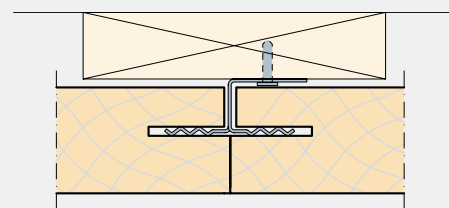
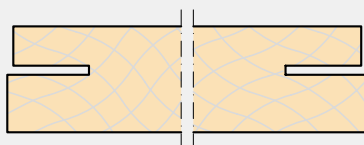


Monteringsanvisning

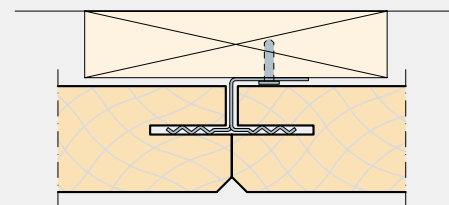
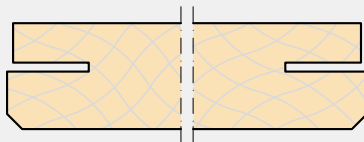
Troldtekt® akustik K0-N, K5-N, K11-N
Montering med dolda Troldtekt KN-beslag på glespanel

TROLDTEKT® AKUSTIKPLATTOR

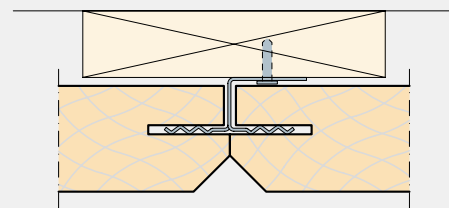
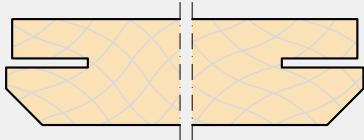
K0-N: Rak kant och not för dolt KN-beslag



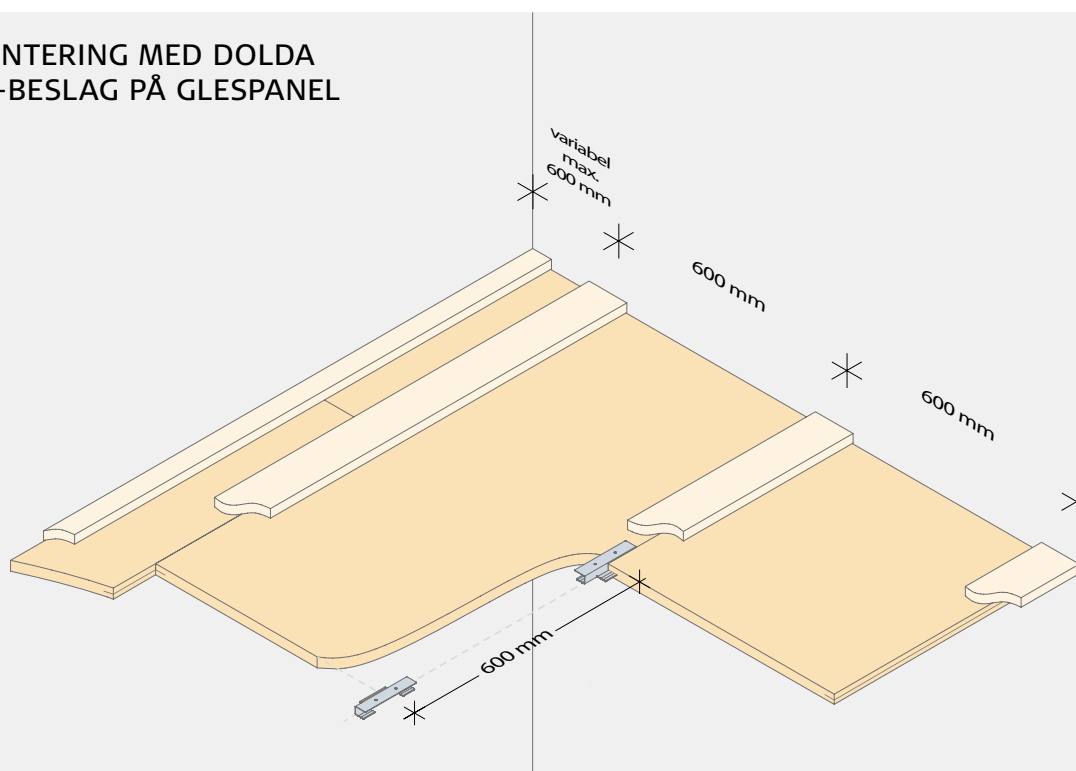
K5-N: 5 mm fas och not för dolt KN-beslag



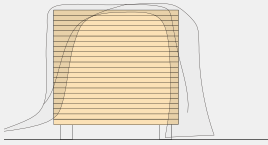
K11-N: 11 mm fas och not för dolt KN-beslag



MONTERING MED DOLDA KN-BESLAG PÅ GLESPANEL

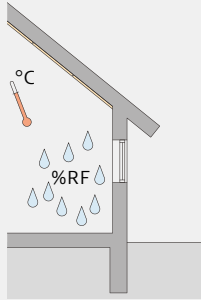


LAGRING OCH FÖRVARING



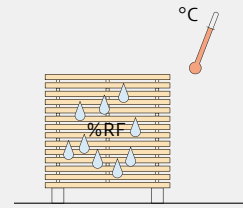
Förvaring utomhus

Om du måste förvara Troldtekt utomhus kan du skydda plattorna med en presening eller liknande. Observera att förvaringen utomhus bör vara så kortvarig som möjligt.



Förvaring inomhus

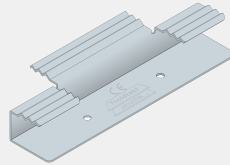
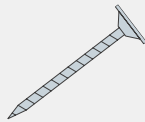
Vid förvaring av Troldtekt inomhus ska du ta bort eventuellt förpackningsmaterial eftersom det annars kan bildas kondens under det. Det är dessutom viktigt att Troldtekt inte utsätts för direkt solljus genom fönster.



Acklimatisering

Det är viktigt att Troldtektplattorna acklimatiseras innan du monterar dem. Acklimatisering innebär att plattorna anpassar sig till temperaturen och luftfuktigheten i lokalen. Acklimatiseringen blir bäst om du lägger läkter (pinnar) mellan plattorna och ser till att det är bra ventilation i lokalen.

KOMPONENTER



Varubeteckning	Troldtekt träskruv, 3,9×55 mm	Troldtekt KN-beslag
Antal per kolli	100	100
Åtgång	Använd endast skruvar längs väggen i plattornas längdriktning. Fäst med skruvar med 600 mm avstånd.	Plattlängd: 600 mm: 1 st. per platta 1200 mm: 2 st. per platta 2400 mm: 3 st. per platta

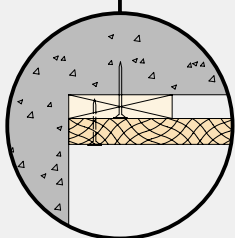
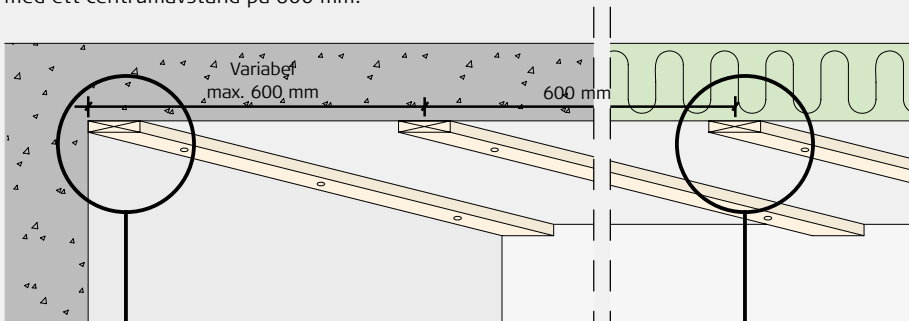
UNDERLAG

När du monterar Troldtekt akustik på glespanel måste glespanelen vara minst 22 × 95 mm. Om du monterar Troldtekt akustik Plus måste glespanelen vara minst 25 × 100 mm. Sätt upp glespanelen med ett centrumavstånd på 600 mm.

Ångspärr

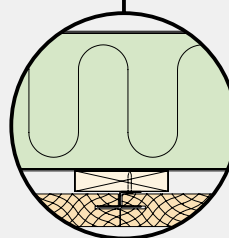
Om du ska bygga in en ångspärr (fuktspärr) rekommenderar vi att du använder plastfolie. Om du använder aluminiumfolie ska den blanka sidan vända

bort från Troldtektplattorna. Sätt upp ångspärren så att den ligger fast och spänd mot isoleringen.



Betong

Minimum:
22×95 mm Glespanel
35 mm Troldtekt plattor



Isolering

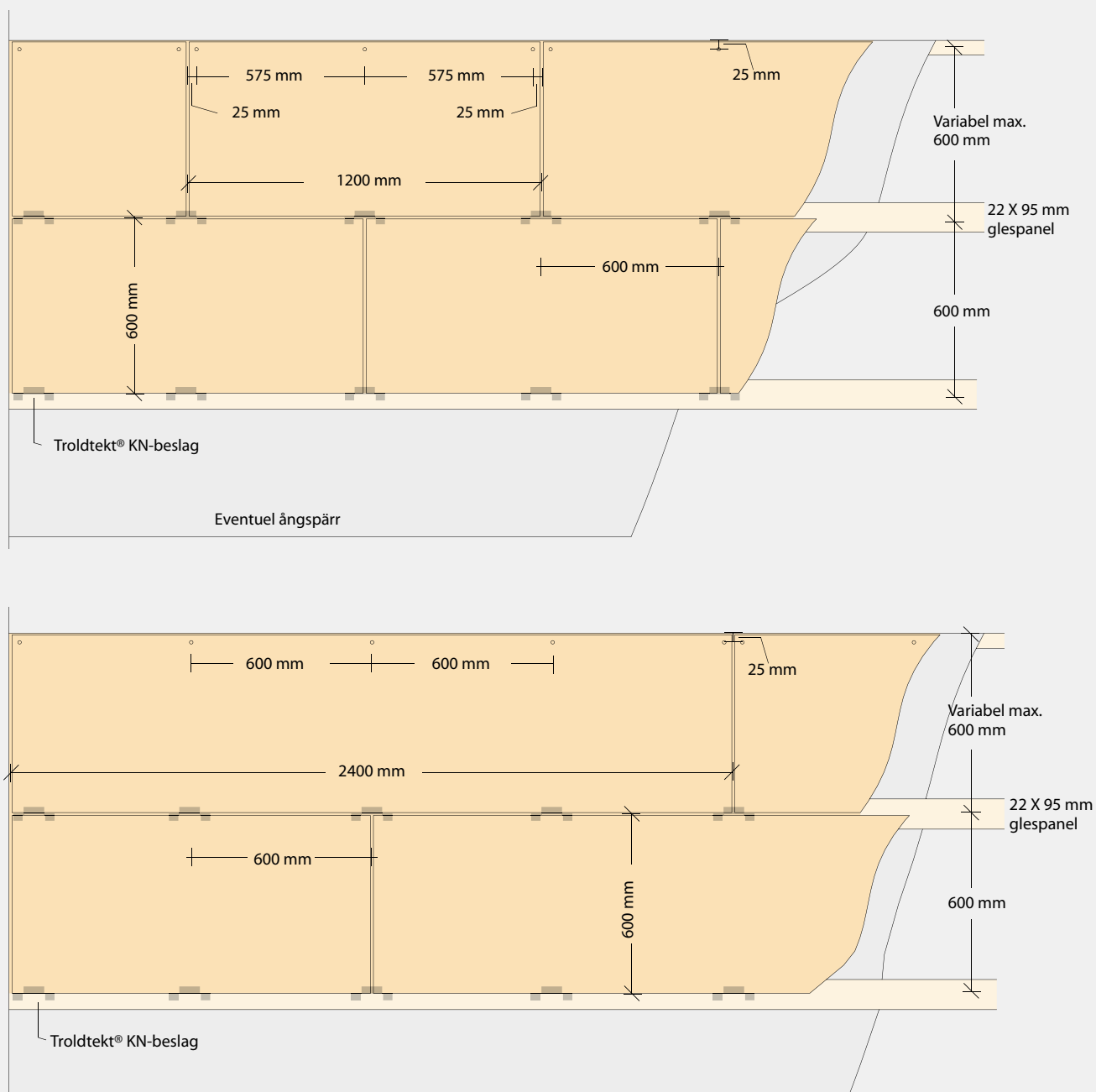
Spärrfot/ås
Ångspärr
Minimum:
22×95 mm Glespanel
35 mm Troldtekt plattor

MONTERING

1: Börja med att montera en hel rad Troldektplattor längs lokalens mittlinje. Fortsätt sedan på båda sidor. Det är viktigt att plattorna ligger tätt an mot varandra vid monteringen och bäst resultat får du genom att montera plattorna i förband. Skruva fast den första raden beslag i glespanelen längs lokalens mittlinje med 2 skruvar (3,5 × 25 mm) per beslag.

2: Montera det första beslaget mot väggen och montera nästa beslag i plattfogen. Se illustrationen nedan. För sedan in plattornas not över beslagen och montera nästa rad beslag allt eftersom du sätter upp plattorna. Det är viktigt att plattorna ligger tätt an mot varandra vid monteringen.

3: Fäst Troldektplattorna längs väggen i plattornas längdriktning med Troldekt-skruvar (3,9 × 55 mm) med ett avstånd på 25 mm från kanterna. Avståndet mellan skruvarna får inte vara större än 600 mm. Se illustrationen nedan. Skruva inte in skruven för långt eftersom skruvens bricka kan orsaka en fördjupning i plattan.



KONTROLL VID MOTTAGANDET

Kontrollera vid mottagandet att antalet plattor är korrekt och att det inte finns några synliga fel och brister på plattorna. Reklamera genast om det är fel på plattorna

eftersom vi inte godkänner reklamationer på grund av synliga fel och brister efter att plattorna har monterats.

EFTER MONTERINGEN

När Troldekttakket har monterats kan det vara nödvändigt att dammsuga plattorna för att avlägsna eventuella partiklar och damm. Det är lättast att dammsuga plattorna med ett borstmunstycke.

Om det har råkat bli ränder eller andra fläckar på ljusa naturplattor under monte-

ringen kan du torka bort dem med en hårt urvriden trasa eller slipa lätt med fint sandpapper. Vid fläckar på de vitmålade plattorna kan du köpa reparationsfärg på sprayburk. Sprayfärgen har samma färg – vit 101 – som de vitmålade plattorna. Kom ihåg att skaka sprayburken noga före användning!

SKÖTSEL OCH UNDERHÅLL

Troldektplattor kräver normalt inget underhåll. Vi rekommenderar dock att de rengörs regelbundet samtidigt som de övriga ytorna och vid behov.

Lätt rengöring utförs enklast med en dammsugare med borstmunstycke. Om det inte blir tillräckligt rent med dammsugningen

kan du torka av plattorna med en hårt urvriden trasa. Om du vill måla Troldekttakket vid ett senare tillfälle kan du använda en roller med lång lugg eller en handspruta. Vattenbaserad färg försämrar inte plattornas ljudabsorberande egenskaper.

PRODUKTSTANDARDER, MÄRKNINGAR OCH CERTIFIERINGAR

I tabellen nedan anges de måttoleranser som vi deklarerar i överensstämmelse med standarden för fabriktillverkade träullsprodukter (EN 13168) och standarden för undertak (EN 13964). Observera att Troldekt är ett naturmaterial och själva materialsammansättningen – träull och cement – innebär att det är små variationer i plattornas tjocklek. Plattornas mått och vikt

ligger inom den angivna toleransen vid 23 +/- 2SDgrC och 50 +/- 5 % relativ luftfuktighet. Felaktig förvaring och bristfällig acklimatisering kan dock leda till att plattornas mått och vikt förändras. Därför är det viktigt att du noga följer monterings-, förvarings- och acklimatiseringsanvisningarna. På grund av materialets ursprung förekommer det färgvariationer.



Godkendelse
MK 6.31/0379



TJOCKLEK (mm)	BREDD (mm)	LÄNGD (mm)	VIKT (kg/m ²)	ANTAL PLATTOR (per pall)	VINKELRÄTHET (mm)	PLANHET (mm)
35	600	600 1200 2400	12,0	56* 56 28	≤2	≤3
(+/- 1,5)	(+/- 1)	(+/- 1,5)	(+/- 10%)			

*600×1200 mm paller

YTTERLIGARE ANVISNINGAR

På www.troldekt.se kan du alltid hämta den senaste versionen av denna monteringsanvisning. Här hittar du även alla övriga monteringsanvisningar från Troldekt.



Troldekt A/S
Sletvej 2A
DK - 8310 Tranbjerg J
Tfn +45 8747 8100
Fax +45 8747 8111
info@troldekt.dk

www.troldekt.dk