

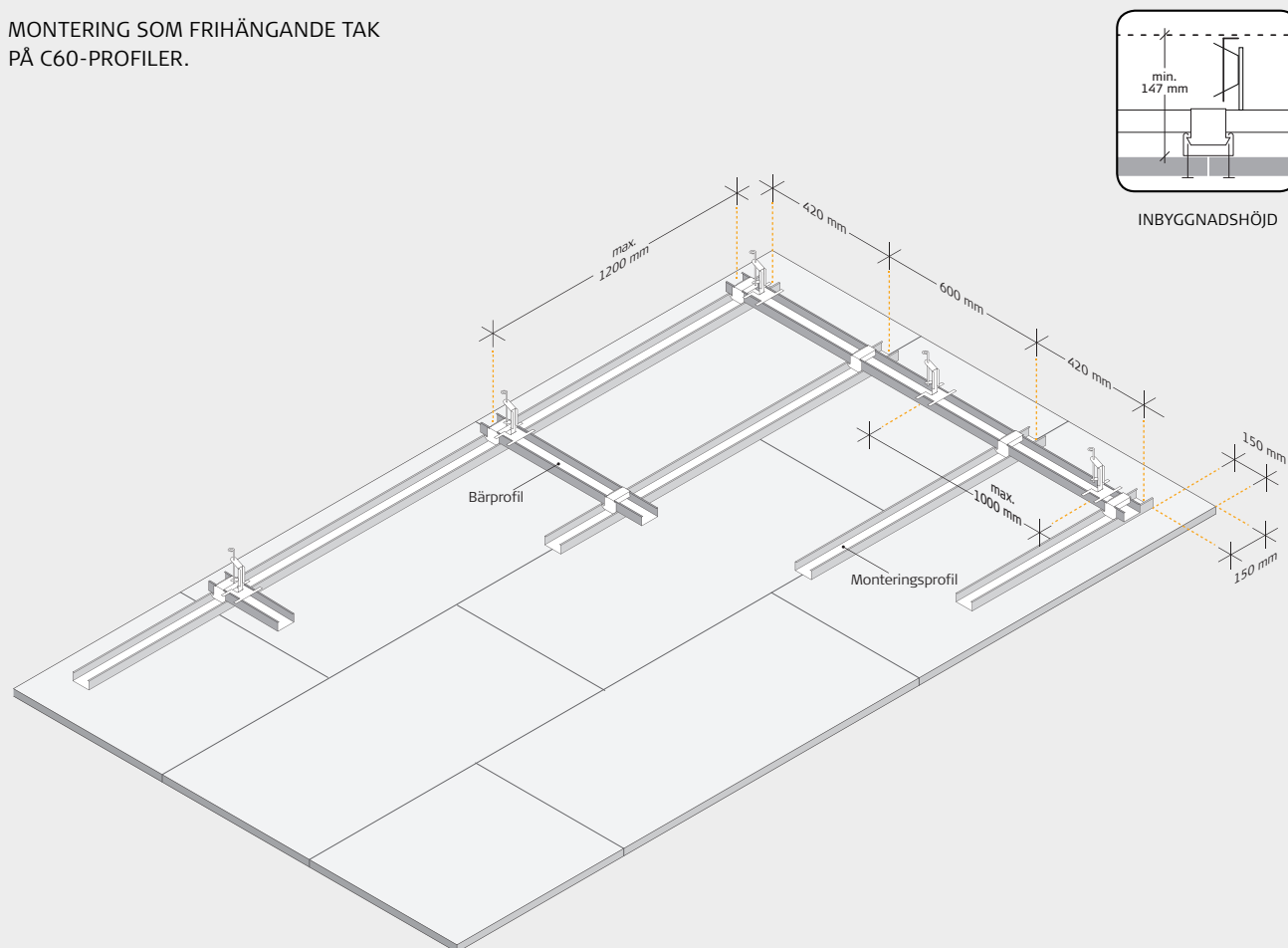
# MONTERINGSANVISNING

Troldtekt® frihängande akustiktak  
Montering som frihängande tak utan kant, på C60-profiler

Troldtekt® 

I den här anvisningen beskrivs hur du monterar ett frihängande tak utan kant på C60-profiler. Monteringsanvisningar för alla typer av Troldtekt-tak kan laddas ner från [www.troldtekt.se](http://www.troldtekt.se).

## MONTERING SOM FRIHÄNGANDE TAK PÅ C60-PROFILER.

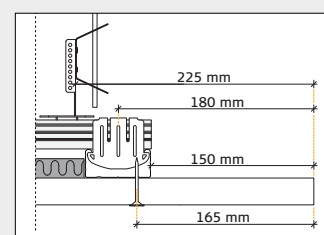
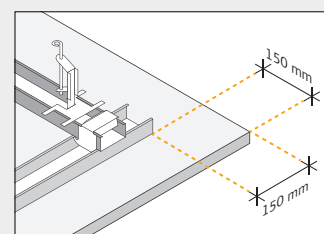


## UNDERLAG

**11:** Börja med att beräkna takets exakta storlek. Bestäm bärprofilernas förankringspunkter utifrån takets storlek minus 225 mm på både bredden och längden. Märk ut punkterna. Montera pendlar i de fyra hörnen och placera resterande pendlar med högst 1 000 mm mellanrum. Sätt samman pendel och den justerbara upphängningen i önskad längd och montera på slagankaret innan du fortsätter monteringen. Borra 6 mm hål i betongbjälklaget och montera slagankaret med pendel och justerbar upphängning genom att slå fast slagankaret i hålet. Böj sedan pendeln så att den hänger lodrätt. Du kan också skruva fast pendlarna i stål- eller träunderlag.

- 2:** Ta en bärprofil (C60-profil), se till att öppningen är vänd uppåt, och klicka fast profilen över den justerbara upphängningen vid varje nedpendlingspunkt. Foga samman C60-profilerna på längden med C-skarvbeslag.
- 3:** Klicka sedan fast monteringsprofilerna (C60-profiler) på bärprofilerna med kopplingsbeslagen.

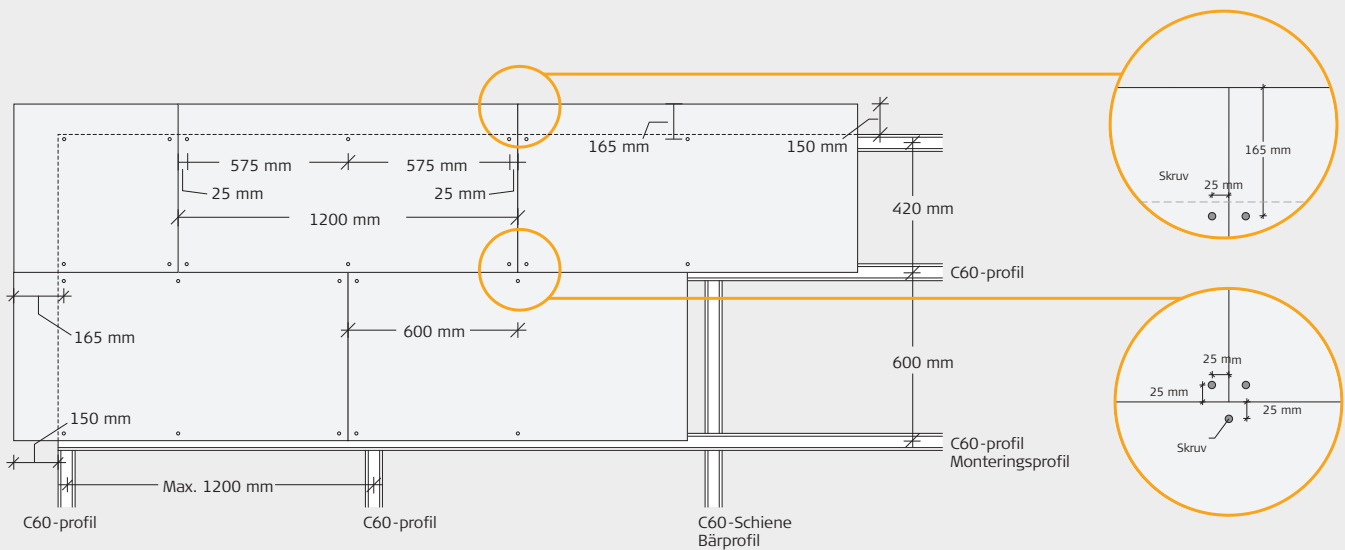
**Obs:** Om profilplaceringen inte är helt exakt i sidled är det lätt att skjuta profilen i kopplingsbeslaget.



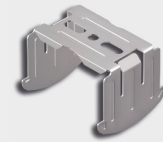
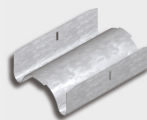
MONTERING

**1:** Börja med att montera en hel rad Troldtekt Plus-plattor längs takets mittlinje. Fortsätt sedan på båda sidor. Det är viktigt att plattorna ligger tätt an mot varandra vid monteringen, och bäst resultat får du genom att montera plattorna i förband.

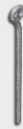
**2:** Fäst plattorna med Troldtekt självgående skruvar med 165 mm avstånd från kanterna – som i figuren nedan. Skruva inte in skruven för långt eftersom det kan orsaka en fördjupning i plattan.



KOMPONENTER



| Varubeteckning               | C60-profil 60×27 mm | C-skarvbeslag | C-upphängning | C-kopplingsbeslag |
|------------------------------|---------------------|---------------|---------------|-------------------|
| Längd (mm)                   | 4 000               | 80            | 100           |                   |
| Antal per kolli              | 12 st.              | 100 st.       | 50 st.        | 100 st.           |
| Ca åtgång per m <sup>2</sup> | 2,5 löpmetrar       | 0,6 st.       | 1,1 st.       | 1,4 st.           |



| Varubeteckning               | U-kantskena 28×27 mm | Pendel                         | Slagankare | Troldtekt strukturskruvar, PH2  |
|------------------------------|----------------------|--------------------------------|------------|---|
| Längd (mm)                   | 3 000                | 120, 250, 375, 500, 750, 1 000 | 6,0×40     | 4,2×45  |
| Antal per kolli              | 16 st.               | 100 st.                        | 100 st.    | 100 stk.  |
| Ca åtgång per m <sup>2</sup> | Efter mätning        | 1,1 st.                        | 1,1 st.    | Plattlängd:<br>600: 4 st. per platta<br>1 200: 6 st. per platta<br>2 400: 10 st. per platta |

FÖR INFORMATION OM NONIUSHÄNGARE OSV., SE MONTERINGSANVISNINGEN FÖR C60-PROFILSYSTEM.