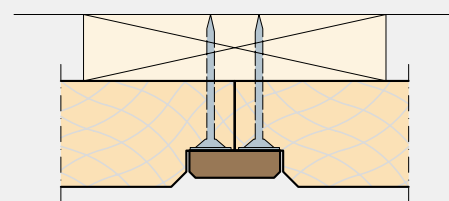
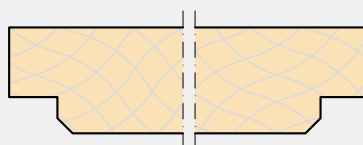


# Monteringsanvisning

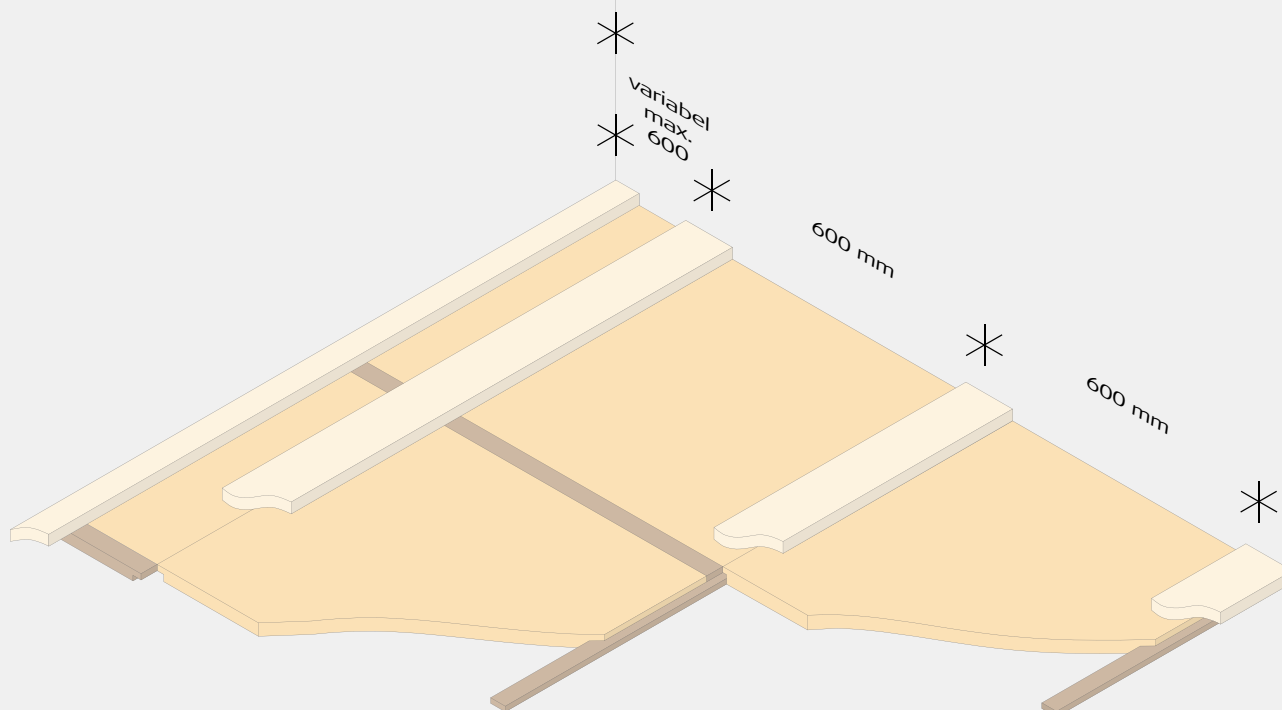
Troldtekt® akustik K5-FP  
Montering med Troldtektskruvar på glespanel

## TROLDTEKT® AKUSTIKPLATTOR

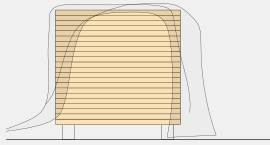
K5-FP: Fals til pynteliste och  
5 mm fas



## MONTERING PÅ TRÆFORSKALLING

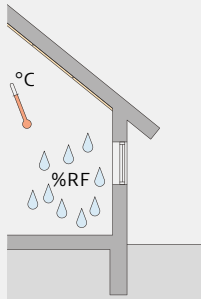


## LAGRING OCH FÖRVARING



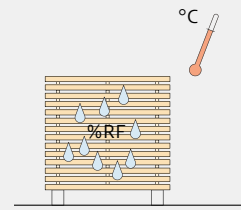
### Förvaring utomhus

Om du måste förvara Troldtekt utomhus kan du skydda plattorna med en presening eller liknande. Observera att förvaringen utomhus bör vara så kortvarig som möjligt.



### Förvaring inomhus

Vid förvaring av Troldtekt inomhus ska du ta bort eventuellt förpackningsmaterial eftersom det annars kan bildas kondens under det. Det är dessutom viktigt att Troldtekt inte utsätts för direkt solljus genom fönster.

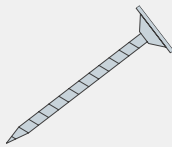


### Acklimatisering

Det är viktigt att Troldtektplattorna acklimatiseras innan du monterar dem. Acklimatisering innebär att plattorna anpassar sig till temperaturen och luftfuktigheten i lokalen. Acklimatiseringen blir bäst om du lägger läkter (pinnar) mellan plattorna och ser till att det är bra ventilation i lokalen.

## KOMPONENTER

Troldtekt träskruv  
(100 st. per kolli)



PLATTJOCKLEK (mm)	PLATTLÄNGD (mm)	SKRUVDIMENSION (mm)	ANTAL SKRUVAR (per platta)	MAX. SPÄNNVIDD (mm)
35	600	3,9×45	4	600

Längsgående prydnadslist  
30×9×variabel längd mm



Tvärgående prydnadslist  
30×32×600 mm



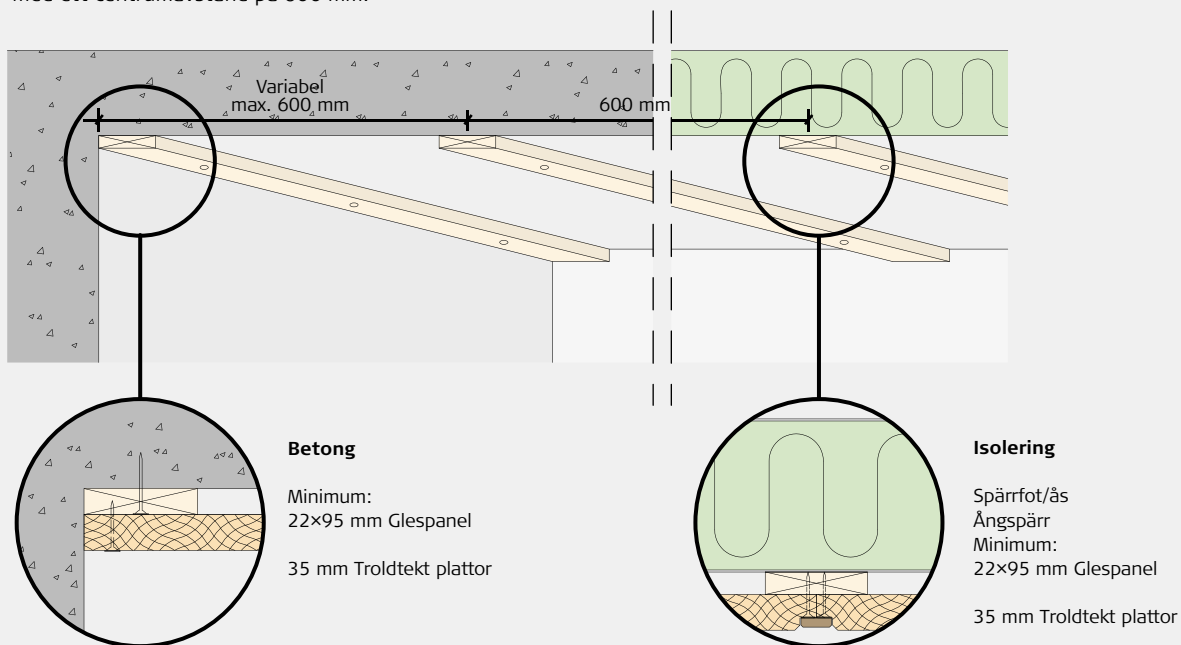
## UNDERLAG

När du monterar Troldtekt akustik på glespanel måste glespanelen vara minst 22×95 mm. Om du monterar Troldtekt akustik Plus måste glespanelen vara minst 25×100 mm. Sätt upp glespanelen med ett centrumavstånd på 600 mm.

### Ångspärr

Om du ska bygga in en ångspärr (fuktspärr) rekommenderar vi att du använder plastfolie. Om du använder aluminiumfolie ska den blanka sidan vända

bort från Troldtektplattorna. Sätt upp ångspärren, så att den ligger fast och spänd mot isoleringen.

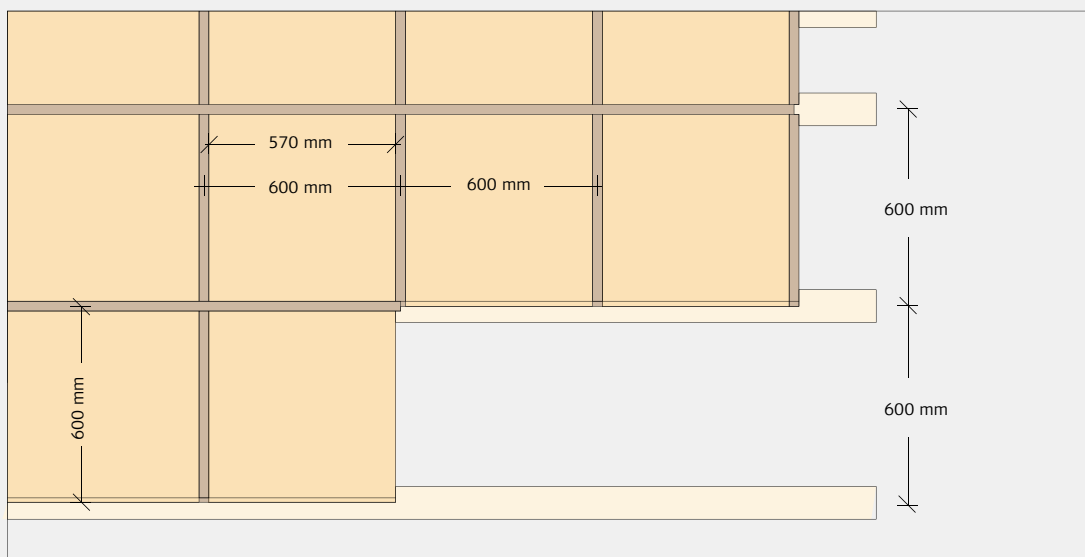


## MONTERING

**1:** Börja med att bestämma lokalens mittlinje och montera den första Troldtektplattan längs denna linje. Fäst plattan med Troldtektskruvar i plattans fals med ett avstånd på 25 mm från kanten.

**2:** Montera sedan den första tvärgående prydnadslistan och fäst den med stift (häftpistol) eller ev. med dyckertar. Fortsätt montera Troldtektplattor och tvärgående prydnadslister längs lokalens mittlinje. Fortsätt sedan på båda sidor.

**3:** Montera de längsgående prydnadslisterna till sist.



## KONTROLL VID MOTTAGANDET

Kontrollera vid mottagandet att antalet plattor är korrekt och att det inte finns några synliga fel och brister på plattorna. Reklamera genast om det är fel på plattorna

eftersom vi inte godkänner reklamationer på grund av synliga fel och brister efter att plattorna har monterats.

## EFTER MONTERINGEN

När Troldekttaket har monterats kan det vara nödvändigt att dammsuga plattorna för att avlägsna eventuella partiklar och damm. Det är lättast att dammsuga plattorna med ett borstmunstycke.

Om det har råkat bli ränder eller andra fläckar på ljusa naturplattor under monte-

ringen kan du torka bort dem med en hårt urvriden trasa eller slipa lätt med fint sandpapper. Vid fläckar på de vitmålade plattorna kan du köpa reparationsfärg på sprayburk. Sprayfärgen har samma färg – vit 101 – som de vitmålade plattorna. Kom ihåg att skaka sprayburken noga före användning!

## SKÖTSEL OCH UNDERHÅLL

Troldektplattor kräver normalt inget underhåll. Vi rekommenderar dock att de rengörs regelbundet samtidigt som de övriga ytorna och vid behov.

Lätt rengöring utförs enklast med en dammsugare med borstmunstycke. Om det inte blir tillräckligt rent med dammsugningen

kan du torka av plattorna med en hårt urvriden trasa. Om du vill måla Troldekttaket vid ett senare tillfälle kan du använda en roller med lång lugg eller en handspruta. Vattenbaserad färg försämrar inte plattornas ljudabsorberande egenskaper.

## PRODUKTSTANDARDER, MÄRKNINGAR OCH CERTIFIERINGAR

I tabellen nedan anges de måttoleranser som vi deklarerar i överensstämmelse med standarden för fabriksstillverkade träullsprodukter (EN 13168) och standarden för undertak (EN 13964). Observera att Troldekt är ett naturmaterial och själva materialsammansättningen – träull och cement – innebär att det är små variationer i plattornas tjocklek. Plattornas mått och vikt

ligger inom den angivna toleransen vid 23 +/- 2SDgrC och 50 +/- 5 % relativ luftfuktighet. Felaktig förvaring och bristfällig aklimatisering kan dock leda till att plattornas mått och vikt förändras. Därför är det viktigt att du noga följer monterings-, förvarings- och aklimatiseringsanvisningarna. På grund av materialets ursprung förekommer det färgvariationer.



Godkendelse  
MK 6.31/0379



TJOCKLEK (mm)	BREDD (mm)	LÄNGD (mm)	VIKT (kg/m <sup>2</sup> )	ANTAL PLATTOR (per pall)	VINKELRÄTHET (mm)	PLANHET (mm)
35	600	600	12,0	56*	≤2	≤3
(+/-1,5)	(+/-1)	(+/-1,5)	(+/-10%)			

\*600×1200 mm pallar

## YTTERLIGARE ANVISNINGAR

På [www.troldekt.se](http://www.troldekt.se) kan du alltid hämta den senaste versionen av denna monteringsanvisning. Här hittar du även alla övriga monteringsanvisningar från Troldekt.



Troldekt A/S  
Sletvej 2A  
DK - 8310 Tranbjerg J  
Tfn +45 8747 8100  
Fax +45 8747 8111  
info@troldekt.dk

[www.troldekt.dk](http://www.troldekt.dk)