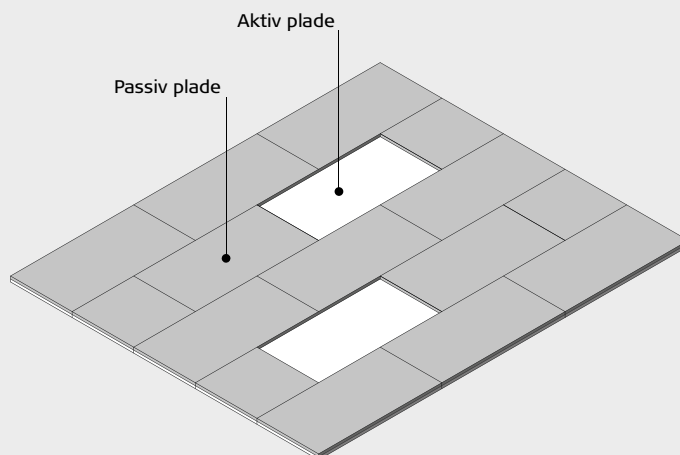


MONTERINGSVEJLEDNING

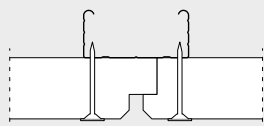
for Troldtekt® ventilation K5-F og K5-FU,
monteret med skruer på nedhængt C60-skinnesystem

Denne vejledning gælder montering af Troldtekt® ventilation K5-F og K5-FU med skruer på stålskinnesystem. Du kan downloade monteringsvejledninger for Troldtekt® C60 skinnesystem eller træforskalling på www.troldtekt.dk.

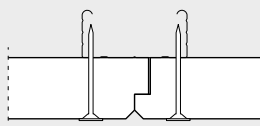
PRINCIP FOR TROLDTEKT® VENTILATION



KANTTEGNINGER, AKTIVE PLADER

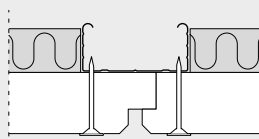


K5-FU: Med 5 mm fas og fals til U-kantspor

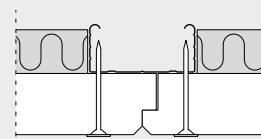


K5-F: Med 5 mm fas og fals

KANTTEGNINGER, PASSIVE PLADER

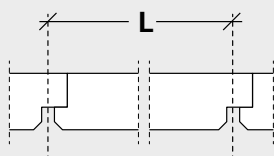


K5-FU: Med 5 mm fas og fals til U-kantspor

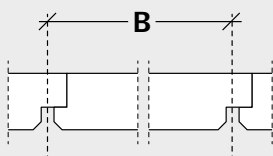


K5-F: Med 5 mm fas og fals

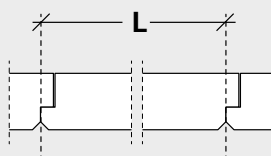
MODULMÅL



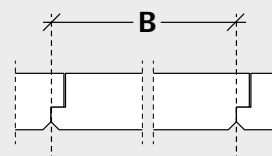
K5-FU, længde (L):
600/1190/2000/2400 mm



K5-FU, bredde (B):
600 mm



K5-F, længde (L):
600/1190/2000/2400 mm



K5-F, bredde (B):
600 mm

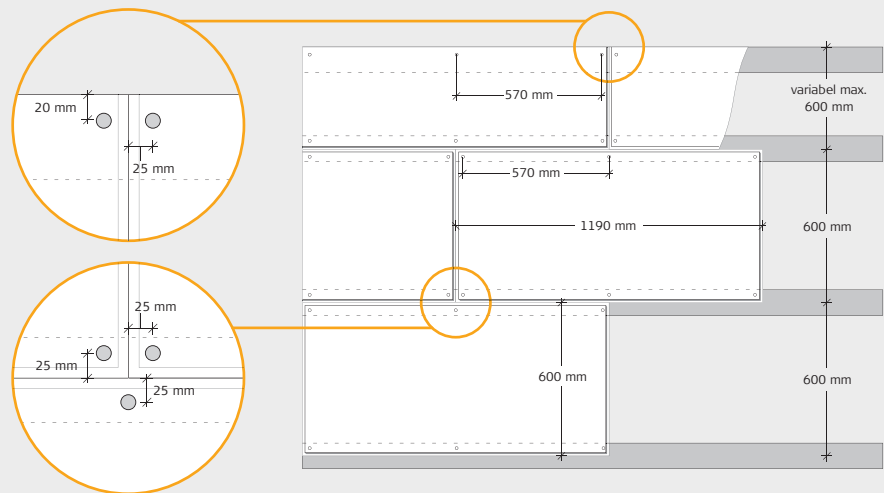
MONTERING (LÆS HELE VEJLEDNINGEN INDEN ARBEJDET PÅBEGYNDES)

1: Foretag fordelingen af de aktive og passive Troldtekt ventilationsplader efter loftsplanen. Hvis det er nødvendigt at tilpasse de passive ventilationsplader, skal du forsegle kanterne med Troldtekt forseglingspasta. Start med at montere en gennemgående række af Troldtekt plader på langs af lokalets centerlinje. Fortsæt dernæst til begge sider. Det er vigtigt, at du støder pladerne tæt sammen under opsætningen, og det pæneste resultat opnår du ved at opsætte pladerne i forbandt.

2: Fastgør pladerne med Troldtekt selvskærende skruer i en afstand af 25/20 mm fra kanterne – som angivet i nedenstående figur. Vær opmærksom på ikke at skrue skruen for langt i, da skruen kan presse en fordybning i pladen.

Bemærk: Ved montering af 600×600 mm kvadratiske plader er det vigtigt, at du monterer pladerne, så de vender ens, da loftet ellers vil få et uensartet udtryk. Du sikrer dig, at pladerne vender i samme retning ved at se på den påtrykte tekst bagpå pladerne. Teksten skal altid vende i samme retning.

ILLUSTRATION – MONTERING K5-F OG K5-FU



KOMPONENTER

Varebetegnelse	Troldtekt strukturskrue, PH2
Længde (mm)	4,2×55 / 4,2×50
Antal pr. pakke	100
Ca. forbrug pr. m²	Pladelængde: 600 mm: 4 stk. pr. plade 1200 mm: 6 stk. pr. plade

Til træ og stål, PH 2
4,2 x 55 mm



Til stål, PH2
4,2 x 50 mm/



Varebetegnelse	Forseglingspasta
Mængde	2,5 liter pr. spand